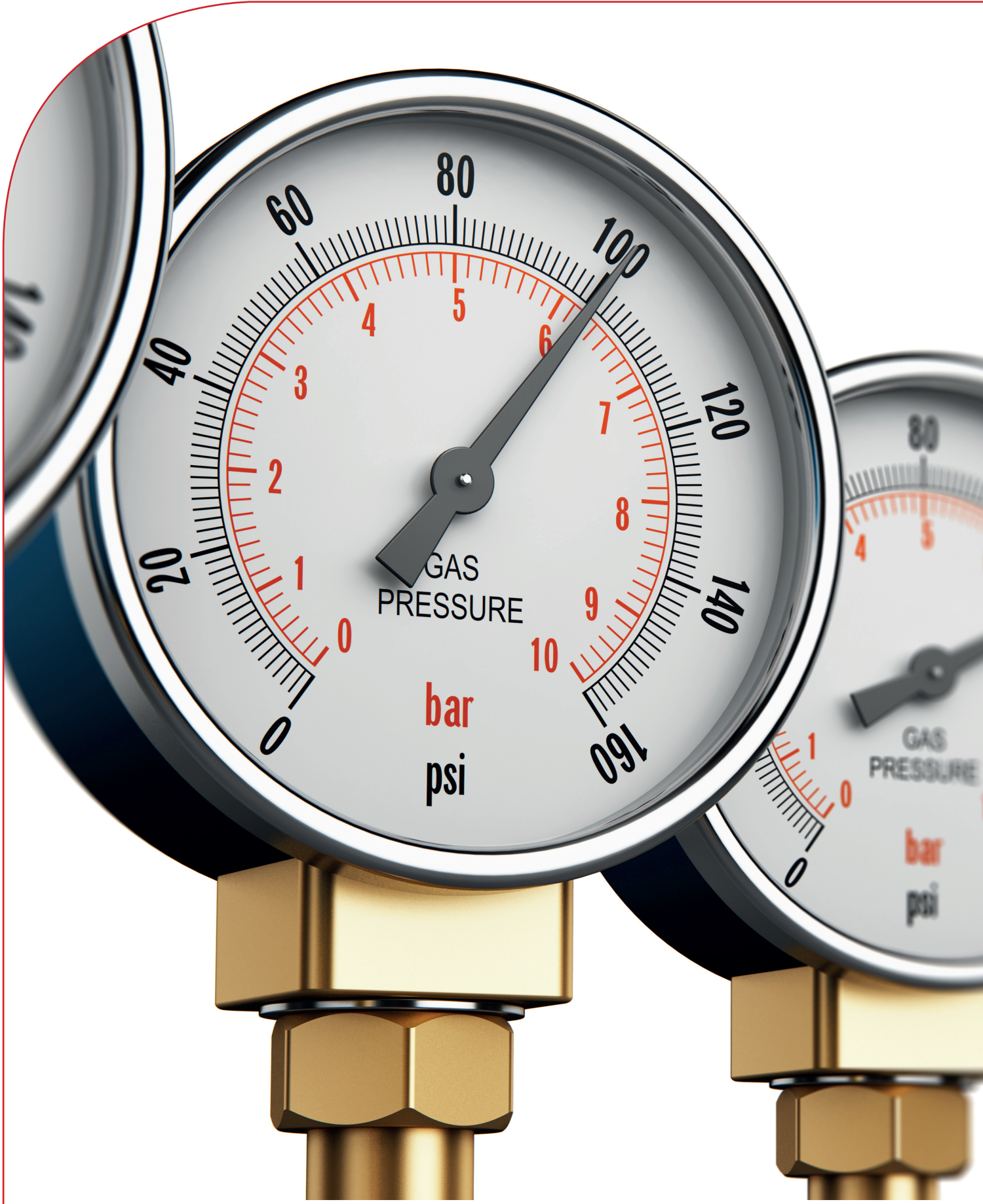




# BS SPECIALSLANGER A/S

Custommade solutions in Hoses  
Process Instruments and Fluid solutions

## INSTRUMENTERING





## MANOMETRE

### MESSING

Med tilslutning nedad og bagud i MS58.  
Husene er i sort kunststof, stål eller rustfrit stål AISI 304. Ø 50 til 160 mm.

Tørre eller glycerinfyldte for dæmpning af vibrationer.

Høj styrke til luft, vand og hydraulikolie.  
Måleområder fra -1 til 600 bar/psi, mbar, kPa mm.

Frontringe eller bagflanger til panel eller vægmontage.



### RUSTFRI

Ekstremt robuste med værk og tilslutning nedad eller bagud i AISI 316L.

Husene er i rustfrit stål AISI 304. Ø 50 til 160 mm. Tørre eller glycerinfyldte.  
Fra -1 til 1600 bar: Nøjagtighedsklasse 1,6 til 0,25% af måleområdet.

Medietemperaturer fra -20 til +150°C.  
Med trykforsatse til fødevarer og frontringe/bagflanger til panel- eller vægmontage.  
Certifikater og specialudførelser på forespørgsel.



### DIGTIALE

Hus i Ø 63, 80 eller 100 mm.  
Måleområder fra 0-100 mbar til 0-600 bar  
Trykenheder: bar, mbar, psi, lnHg, cmHg, mmHg, hPa, kPa, mPa, MH2O

Nøjagtigheder: 0,5 til 0,05%.  
Min/max visning med reset funktion.  
Tilslutninger: 1/4" og 1/2" rørgevind (BSPP) nedad  
Udskiftelige tryktransmittere.  
Datalogger + software + USB 2.0. ATEX zone 1.







## INSTRUMENTERING

### DIFFERENSTRYKMANOMETRE

Ø 63 til Ø 115 mm i rustfrit stål AISI 304, aluminium og messing.

Måleområder fra 0/2,5 mbar til 0/70 bar/psi.

Statisk tryk op til PN 100. Klasse 1,6 til 2%.

Temperaturer: 0 til 80°C.

Tilslutning i rustfrit stål AISI 316 for kemikalier og aggressive medier.

Reed-kontakt, frontflanger, slæbevisere og glycerinfyldninger efter ønske.



### NIVEAUTRANSMITTERE & SWITCHE

Vi lagerfører et bredt sortiment fra simple gummi-bolde med skiftekontakter indbygget til pumpestyring over magnetisk styrede flydekontakter i rustfrit stål til avancerede guidede radar og ultralydstransmittere.

Send os gerne en tegning af beholderen og en beskrivelse af medie, tryk, temperatur og massefylde. Vi tilbyder instrumenter til alle brancher med de ønskede certifikater.



### DIGITALTERMOMETRE

Hus i Ø 63 og 100 mm i rustfrit stål AISI 304.  
LC display med 4 cifre. 18 mm høje.

Føler nedad eller bagudvendt Ø6, 8 og 10 mm i AISI 316Ti. Længde: max. 2,5 m.

Måleområde: -50 til 550°C. Nøjagtighed +/- 0,3% med Pt1000 modstand, klasse B.

Batterilevetid: 5-7 år (Lithium AA) 3,6V





## TERMOMETRE

### VVS

VVS termometre med rustfrit hus i AISI 304.  
Temperaturområder fra -30 til +200°C.  
Klasse 1,0.  
Ø 65, 80 og 100 mm med bagudvendt føler Ø 6 mm, glat eller med bulb Ø 14 mm.  
Indstiksdybder fra 50 til 500 mm.

I



### INDUSTRI

Industritermometre til måling af temperaturer fra -70 til +750°C. Klasse 1,0  
Fra Ø 52 til 160 mm med galvaniseret eller rustfrit hus AISI 304, IP 65.  
Føler bagud-/nedadvendt eller med vippeled 360°. Ø 6, 8 og 9 mm.  
Svær konstruktion til kemi, offshore, food & pharma etc.

### TERMOFØLERE

Modstandtermometre, termocouples tilbydes til alle applikationer.  
DNV/GL og ATEX godkendelser for marine & offshore samt energiforsyning.  
Temperaturer fra 0 til 1600°C.





## FOOD & PHARMA

### TRYK

Manometre, tryktransmittere og switche med sanitære tilslutninger efter 3A, FDA og EHEDG fra førende europæiske producenter.

Differenstryk, vacuum, absolut- og relativt tryk kan aflæses og indstilles lokalt eller via Hart og Profibus protokoller på SCADA systemer.

Membraner i keramik eller eksotiske metaller.



### NIVEAU

Tryksonder, svinggafler, konduktive- og kapasitive transmittere i rustfrit stål til alle opgaver. Software til procesvisualisering, analyse, kontrol og test, se [www.hengesbach.com](http://www.hengesbach.com)



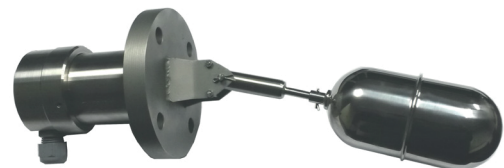
### TEMPERATUR

Modstandstermometre med sanitært modulsystem Quicktemp.

Sanitære tilslutninger: Svejsetilslutninger, indskruningsfølere, omløbere DIN11851, DS, SMS og Varivent til fødevarer efter EHEDG.

Følere: Pt100 eller dobbelt Pt-100 i klasse A eller B. -50 til 600°C

Transmittere/dobbeltransmitter med 2,3 eller 4 ledere, 4-20 mA udgangssignal, Hart eller Profibus. Quick-calibrate-system.







## BS SPECIALSLANGER A/S

Løsninger til flowmåling, ventiler og fittings.

I samarbejde med førende leverandører tilbyder vi mekanisk og elektronisk flowmåling til alle medier og brancher ved oplysning af medie, flowrate, tryk, temperatur og ledningsevne.  
Fittings og ventiler leveres i messing, stål og rustfrit stål med DVGW og andre godkendelser.

Værkstedsarbejde udføres efter ønske.



BS Specialslanger A/S er en moderne virksomhed med sunde håndværksmæssige traditioner, hvor vi siden 1977 har opbygget en betydelig know how inden for specialløsninger.

Filosofien var, som nu, at levere kvalitetsprodukter til industrien.

Virksomheden er i dag en del af S&K Group A/S – en koncern der bl.a. består af selskaberne Linatex A/S og Sørensen og Kofoed A/S. I 2016 flyttede vores instrumenteringsafdeling fra Sørensen & Kofoed A/S til BS Specialslanger A/S.

Vores produkter opfylder de fleste krav til den tekniske industri. Materialerne er messing, rustfri syrefast stål, PT-FE(teflon), PA(polyamid/Nylon), PVC og gummi.

Alle produkter er europæisk kvalitet produceret efter EU normer.

Blandt vore forcer er egen svejseafdeling med certifikatsvejsere, metalbearbejdningscenter, specielt udviklede slangepressere samt trykprøvningsanlæg.

Vi er bl.a. godkendt af Dansk Gas og Bureau Veritas.