

STANDARD MANOMETER

Type D7xx/D9xx-L100/S100

BESKRIVELSE

Standard manometer type D7xxL/S100... og D9xxL/S100... er velegnet til brug i generel industriel brug i væskefyldt eller tør udgave.

EGENSKABER

Denne instrumenttype er det mest anvendte standard industrielle manometer, der er fremstillet iht. ASME og EN 837 normen. Velegnet til brug overalt, hvor man ønsker en aflæsning af et tryk på målestedet.

Ø100 mm hus

Standard manometer iht. EN 837

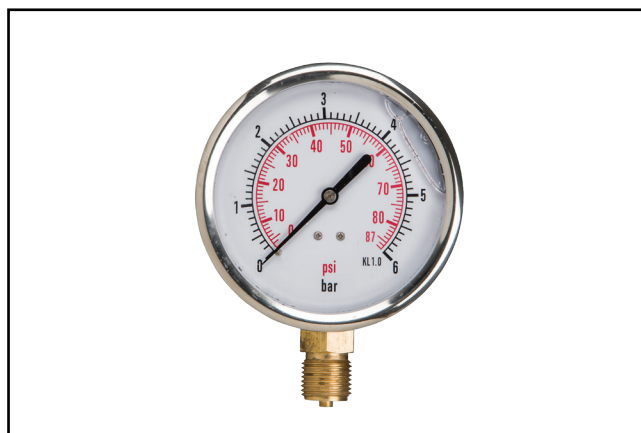
Tørt eller væskefyldt rustfrit hus

Tilslutning: G½A

Montage: direkte, væg eller panel

Klasse 1,0

Messing eller rustfri tilslutning



Typekode	
Diameter og design	
L100	RF hus og messing nippel
S100	RF hus og rustfrit stål nippel

Måleområdekoder (graderet i bar/psi)		
Område i bar	Område i bar	Område i bar
-1/0	0/1	0/60
-1/+0,6	0/1,6	0/100
-1/+1,5	0/2,5	0/160
-1/+3	0/4	0/250
-1/+5	0/6	0/400
-1/+9	0/10	0/600
-1/+15	0/16	0/1000
-1/+24	0/25	0/1600
	0/40	

Specifikationer	
Hus:	Ø100 mm i rustfrit stål, 1.4301
Frontring:	Fast, rustfrit stål, 1.4301
Glas:	Polykarbonat
Tilslutning:	G½A
Materiale:	Messing eller AISI 316 (1.4571)
Målesystem:	Bourdonrør <40 bar C-fjeder >60 bar skruefjeder
Skala:	Hvid med sort tryk, iht. EN 837
Nøjagtighed:	Klasse 1,0
Medietemperatur:	-20°C til +60°C
Omgivelsestemp:	-20°C til +60°C

Designkode	
Målesystem og tilslutning i rustfrit stål	
D7xx	Væskefyldt version
D9xx	Tør version
Dx0x	Direkte tilslutning nedad
Dx1x	Direkte tilslutning bagud
Dx3x	Panelmontage, frontflange, bagud
Dx5x	Panelmontage, U-bøjle, bagud
Dx7x	Vægmontage, bagflange
Dxx1	Messing tilslutning og målesystem
D402	RF stål tilslutning og målesystem



SØRENSEN & KOFOED A/S

SMEDEHOLM 7-9 2730 HERLEV TLF: 44 92 10 88 WWW.SKDK.DK